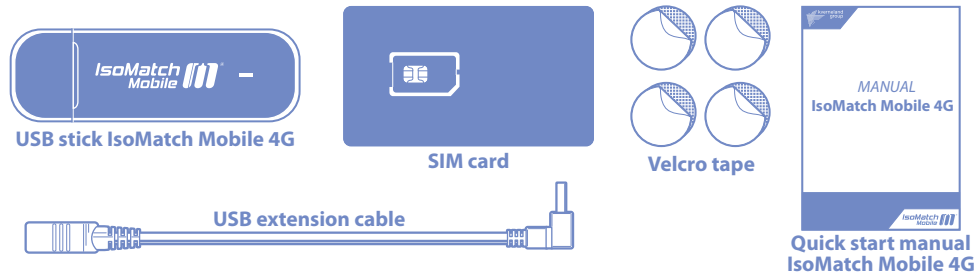
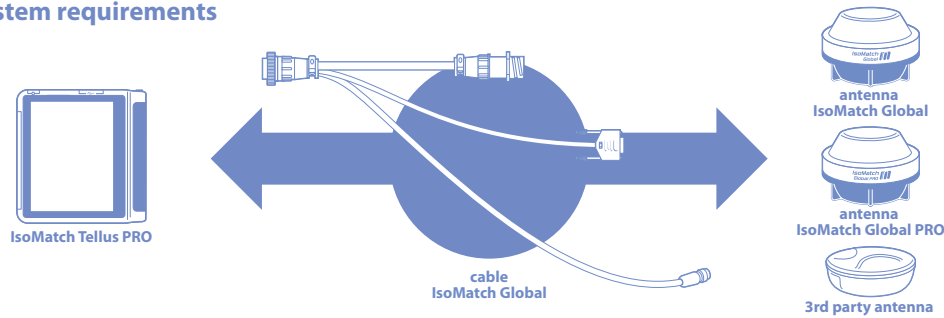


Overview BB ISOMATCH MOBILE 4G A136190000



System requirements

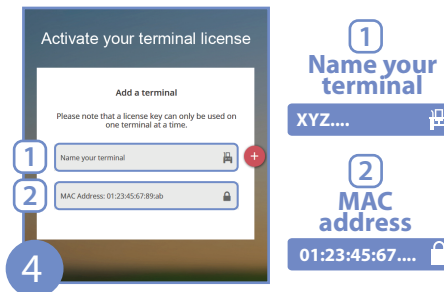


my.kverneland.com/my.vicon.com

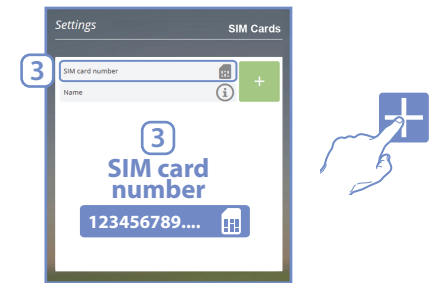
Sign in



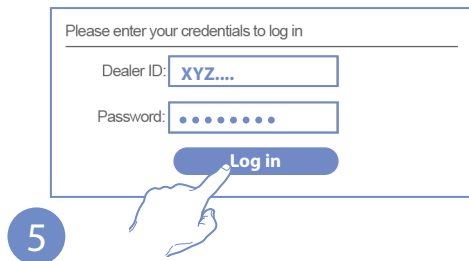
Add a terminal



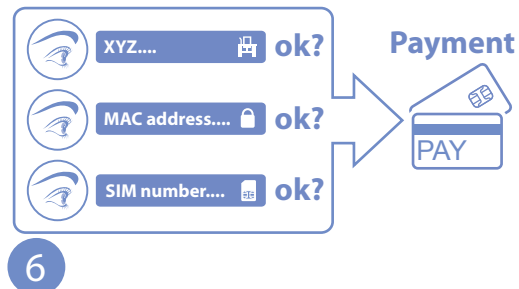
SIM card number



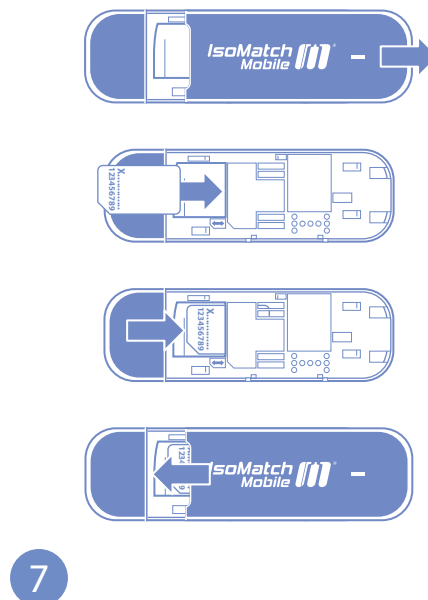
IsoMatch web shop log in



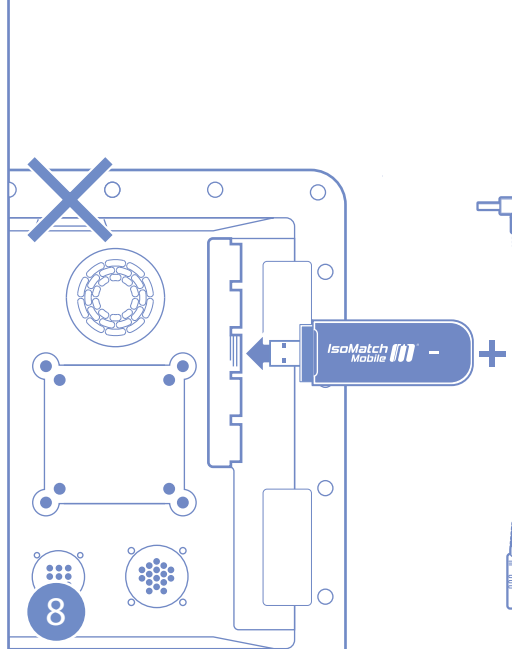
Entry check



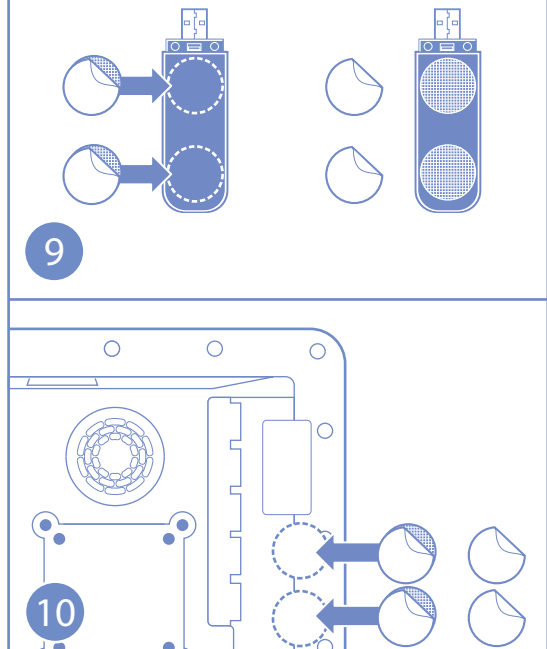
Inserting the SIM card

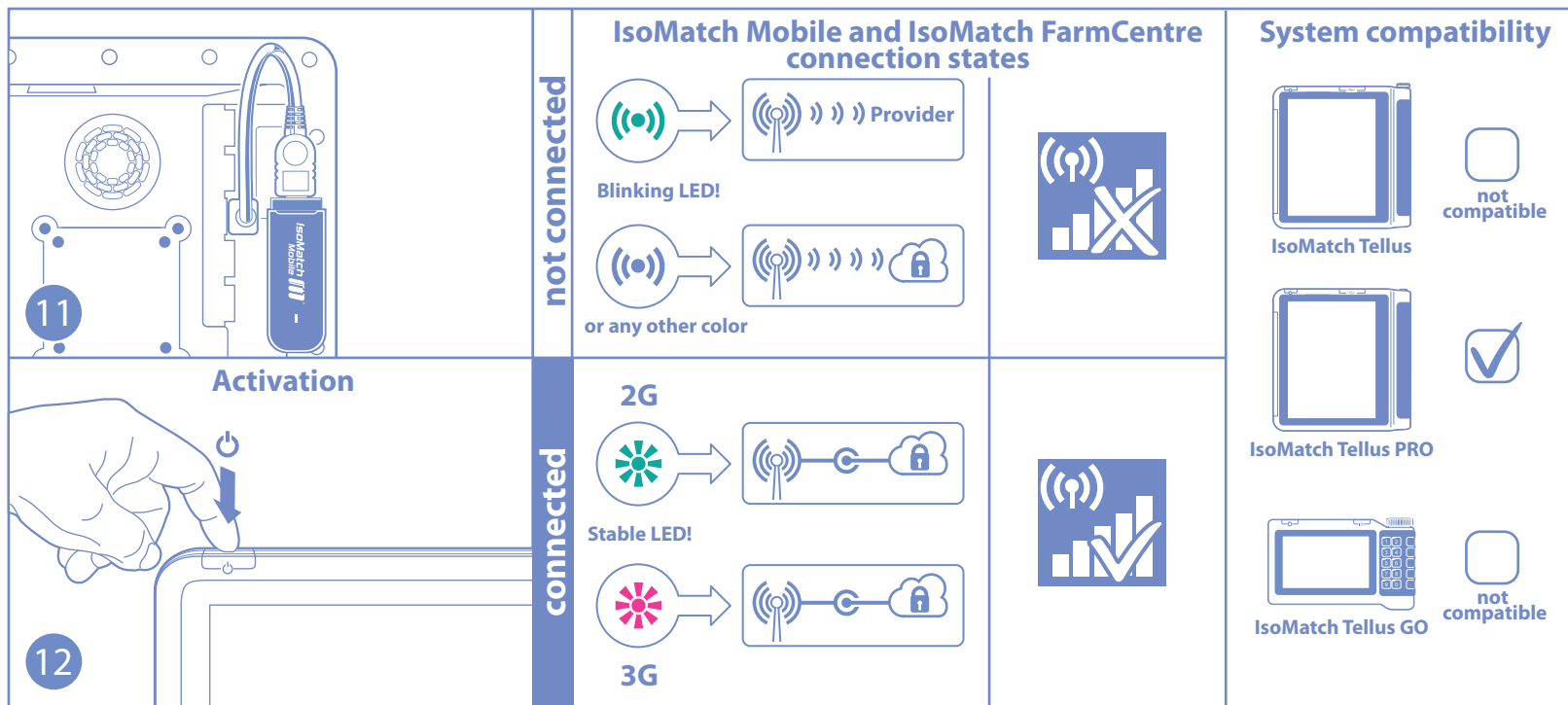


IsoMatch Mobile USB stick positions



Attachments





BG ЕС декларация за съответствие (в съответствие с директива 14/30/ЕС). Ние, Kverneland Group Mechatronics B.V., Hoofdweg 1278, NL-2153 LR Nieuw Vennep, Nederland, Декларираме единствено на собствена отговорност, че следният продукт (продукти): IsoMatch Mobile 4G и принадлежностите спазва следните важни части от директивата: EMC директива 14/30/ЕС - при прилагане на важни части от следните (хармонизирани) стандарти: EN-ISO 14982: 2009 Земеделска и горска техника - Електромагнитна съвместимост. Методи за изпитване и критерии за приемане. Когато се прилагат, нашите системи спазват директива 14/53/ЕС при избора на CE-маркирани конструктивни елементи. Sanne de Voogd, Генерален директор и упълномощен представител, Nieuw-Vennep, 1 септември 2019

CS Prohlášení ES o shodě (podle směrnice 14/30/EU). My, Kverneland Group Mechatronics B.V., Hoofdweg 1278, NL-2153 LR Nieuw Vennep, Nizozemsko, prohlašujeme na naši výhradní odpovědnost, že následující výrobek (výrobky): IsoMatch Mobile 4G a příslušenství splňují požadavky stanovené v následujících relevantních částech směrnice: směrnice o elektromagnetické kompatibilitě (EMC) 14/30/EU - aplikování relevantních částí následujících (harmonizovaných) norem: EN-ISO 14982: 2009 Zemědělská a lesnická stroje - Elektromagnetická kompatibilita - Zkušební metody a přijímací kritéria. V aplikovaných částech našeho systému odpovídají směrnici 14/53/EU díky volbě součástí se značkou CE. Sanne de Voogd, Generální ředitel a zmocněnec zástupce, Nieuw-Vennep, 1. září 2019

DA EU-overensstemmelseserklæring (ifølge direktivet 14/30/EU). Vi, Kverneland Group Mechatronics B.V., Hoofdweg 1278, NL-2153 LR Nieuw Vennep, Holland, erklærer som eneansvarlig, at følgende produkt (produkter): IsoMatch Mobile 4G og tilbehør opfylder følgende relevante dele i direktivet: EMC-direktivet 14/30/EU - ved at anvende de relevante dele af følgende (harmoniserede) standarder: EN-ISO 14982: 2009 Land- og skovbrugsmaskiner - Elektromagnetisk kompatibilitet - Testmetoder og acceptanskriterier. I det omfang det er relevant, opfylder vores systemer direktivet 14/53/EU ved valg af CE-mærkede komponenter. Sanne de Voogd, Adm. dir. og autoriseret repræsentant, Sanne de Voogd, 1. september 2019

DE EG-Konformitätserklärung (gemäß Richtlinie 14/30/EU). Wir, Kverneland Group Mechatronics B.V., Hoofdweg 1278, NL-2153 LR Nieuw Vennep, Niederlande, erklären in alleiniger Verantwortung, dass das folgende Produkt / die folgenden Produkte: IsoMatch Mobile 4G und Zusatzausrüstung folgende relevanten Teile der Richtlinie erfüllen / erfüllen: EMV-Richtlinie 14/30/EU - unter Anwendung der relevanten Teile der folgenden (harmonisierten) Normen: EN-ISO 14982: 2009 Land- und forstwirtschaftliche Maschinen - Elektromagnetische Verträglichkeit - Prüfverfahren und Bewertungskriterien. Wenn anwendbar, entsprechen unsere Systeme bei Auswahl von Komponenten mit CE-Kennzeichnung der Richtlinie 14/53/EU. Sanne de Voogd, Geschäftsführerin und Bevollmächtigte, Nieuw-Vennep, 1. September 2019

ES Declaración CE de conformidad (según la Directiva 14/30/UE). Nosotros, Kverneland Group Mechatronics B.V., Hoofdweg 1278, NL-2153 LR Nieuw Vennep, Países Bajos, Declaramos bajo nuestra única responsabilidad que el siguiente producto (productos): IsoMatch Mobile 4G y accesorios está en conformidad con las siguientes partes relevantes de la directiva: Directiva EMC, 14/30/UE - al aplicarse a las partes correspondientes de las siguientes normas (armonizadas): EN-ISO 14982: 2009 Maquinaria agrícola y forestal - Compatibilidad electromagnética - Métodos de ensayo y criterios de aceptación. Cuando proceda, nuestros sistemas cumplen con la Directiva 14/53/UE por la selección de componentes con la marca CE. Sanne de Voogd, Director general y representante autorizado, Nieuw-Vennep, 1 de septiembre de 2019

ET EU vastavusdeklaratsioon (vastavalt direktiivile 14/30/EU). Meie, Kverneland Group Mechatronics B.V., Hoofdweg 1278, NL-2153 LR Nieuw Vennep, Holland, kinnitame ainuvastutajana, et järgmine toode (tooted): IsoMatch Mobile 4G ja lisatarvikud vastab järgmistele asjakohastele osadele direktiivis: Elektromagnetilise ühilduvuse direktiiv 2014/30/EL - kohaldades järgmist (ühilustatud) standardite asjakohaseid osi: EN-ISO 14982: 2009 Põllumajandus- ja metsatööstusmasinad - Elektromagnetiline ühilduvus - Katsetusmeetodid ja vastavusmäärid. Kohaldatavuse korral vastavad meie süsteimid direktiivile 14/53/EL, kuna kasutame ainult CE-vastavusmärgisega komponente. Sanne de Voogd, peadirektor ja volitatud esindaja, Nieuw-Vennep, 1. september 2019

FI EY-vaatimustenmukaisuusvakuutus (direktiivin 14/30/EU mukaisesti). Valmistaja: Kverneland Group Mechatronics B.V., Hoofdweg 1278, NL-2153 LR Nieuw Vennep, The Netherlands, vakuuttaa omalla vastuullaan, että seuraava tuote (tuotteet): IsoMatch Mobile 4G ja siihen liittyvät lisävarusteet on seuraavien direktiivien asiaankuuluvien osien mukainen: EMC Directive 14/30/EU - ja vastaa seuraavien (yhdenmukaistettujen) standardien olennaisia vaatimuksia: EN-ISO 14982: 2009 Maatalous- ja metsäkonet - Sähkömagneettinen yhteensopivuus - Testimenetelmät ja hyväksymisperusteet. Järjestelmämme vastaavat soveltuvin osin direktiivin 14/53/EU vaatimuksia valitsemalla CE-merkityt komponentteja. Sanne de Voogd, Toimitusjohtaja ja valtuutettu edustaja, Nieuw-Vennep, 1. syyskuuta 2019

FR Déclaration de conformité CE (conformément à la directive 2014/30/UE). Nous, Kverneland Group Mechatronics B.V., Hoofdweg 1278, NL-2153 LR Nieuw Vennep, Pays-Bas, Déclarons, sous notre seule responsabilité, que le produit suivant : IsoMatch Mobile 4G et accessoires est conforme aux dispositions pertinentes de la directive: Directive EMC 2014/30/UE grâce à l'application des dispositions pertinentes de la norme (harmonisée) suivante: EN-ISO 14982: 2009 Machines agricoles et forestières. Compatibilité électromagnétique. Méthodes d'essai et critères d'acceptation. Le cas échéant, nos systèmes sont conformes à la directive 2014/53/UE grâce à la sélection de composants portant le marquage CE. Sanne de Voogd, Directeur général et représentant agréé, Nieuw-Vennep, le 1er septembre 2019

HU EK megfelelőségi nyilatkozat (14/30/EU jellel irányelv szerinti). Aláíró: Kverneland Group Mechatronics B.V., Hoofdweg 1278, NL-2153 LR Nieuw Vennep, Holland, Teljes felelősségünk tudatában kijelentjük, hogy az alábbi termék (termékek): IsoMatch Mobile 4G és tartozékok eleget tesznek az irányelv vonatkozó részeinek, melyek a következők: 14/30/EU jellel EMC irányelv - az alábbi (harmonizált) szabványok vonatkozó részeinek alkalmazásával: EN-ISO 14982: 2009 Mezőgazdasági és erdőszeti gépek - Elektromágneses összeférhetőség - Vizsgálati módszerek és átvevési feltételek. Amikor alkalmazható, rendszerünk eleget tesznek a 14/53/EU jellel irányelvnek a CE-jelölésű alkatrészek kiválasztásával. Sanne de Voogd, Vezetőigazgató és meghatalmazott képviselő, Nieuw-Vennep, 2019. szeptember 1.

IT Dichiarazione CE di Conformità (conformemente alla Direttiva 14/30/UE). Noi, Kverneland Group Mechatronics B.V., Hoofdweg 1278, NL-2153 LR Nieuw Vennep, The Netherlands, Dichiariamo sotto la nostra esclusiva responsabilità che il prodotto (prodotti) seguente(i): IsoMatch Mobile 4G e accessori sono conformi alle parti rilevanti della direttiva: Direttiva EMC 14/30/UE - applicando le parti rilevanti delle seguenti norme (armonizzate): EN-ISO 14982: 2009 Macchine agricole e forestali - Compatibilità elettromagnetica - Metodi di prova e criteri di accettazione. Se applicabile, i nostri sistemi sono conformi alla Direttiva 14/53/UE tramite selezione dei componenti contrassegnati CE. Sanne de Voogd, General manager e rappresentante autorizzato, Nieuw-Vennep, 1 settembre 2019

LT EB atitikties deklaracija (pagal 14/30/ES direktyvą). Mes, Kverneland Group Mechatronics B.V., registruota adresu Hoofdweg 1278, NL-2153 LR Nieuw Vennep, Nederland, išskiriame savo atsakomybę pareikšdami, kad toliau pateikiama (-i) gaminy (-iai): IsoMatch Mobile 4G ir priedai atitinka atitinkamus dalsis direktyvos: EMS direktyva 14/30/ES - naudodami reikiamas dalsis pagal toliau pateikiamą (harmonizuotą) standartą: EN-ISO 14982: 2009 Mašiny už laukinystės techniką - Elektromagnetinis suderinamumas - Bandyimo metodai ir atitikties kriterijai. Jei taikoma, mūsų sistemos atitinka 14/53/ES direktyvą, nes renkamės CE ženklinamus komponentus. Sanne de Voogd, Generalinis direktorius ir įgaliotasis atstovas, Nieuw-Vennep, 2019 m. rugsėjo 1 d.

LV Ek atbilstības deklarācija (saskaņā ar Direktīvu 14/30/ES). Mēs, Kverneland Group Mechatronics B.V., Hoofdweg 1278, NL-2153 LR Nieuw Vennep, Nederland, raksturojam, ka tālāk norādītajām izstrādājumiem (Izstrādājumiem): IsoMatch Mobile 4G un piedienumi atbilst tālāk norādītajām attiecīgajām direktīvas daļām: EMS Direktīva 14/30/ES — piemērojot tālāk norādīto (saskaņoto) standartu attiecīgās daļas: EN-ISO 14982: 2009 Lauksaimniecības un mežkopības mašīnas. Elektromagnētiskā saderība. Testēšanas metodes un pieņemšanas kritēriji. Ja piemērojams, mūsu sistēmas atbilst Direktīvas 14/53/EU prasībām, izvēloties ar CE zīmī marķētus komponentus. Sanne de Voogd, Ģenerāldirektore un pilnvarotā pārstāve, Nieuw-Vennep, 1. septembris 2019

NL EG-verklaring van overeenstemming (volgens Richtlijn 14/30/EU). Wij, Kverneland Group Mechatronics B.V., Hoofdweg 1278, NL-2153 LR Nieuw Vennep, Nederland, Verklaren, uitsluitend onder onze eigen verantwoordelijkheid, dat het volgende product (producten): IsoMatch Mobile 4G en toebehoren voldoet aan de volgende relevante onderdelen van de richtlijn: EMC-richtlijn 14/30/EU - door toepassing van de relevante delen van de volgende (geharmoniseerde) normen: EN-ISO 14982: 2009 Land- en bosbouwmachines - Elektromagnetische compatibiliteit - Beproevingsmethoden en acceptatiecriteria. Waar van toepassing voldoen onze systemen aan Richtlijn 14/53/EU door de selectie van CE-gekenmerkte onderdelen. Sanne de Voogd, Algemeen directeur en gevolmachtigde vertegenwoordiger, Nieuw-Vennep, 1 september 2019

NO EU-samsvarserklæring (i henhold til direktiv 14/30/EU). Vi, Kverneland Group Mechatronics B.V., Hoofdweg 1278, NL-2153 LR Nieuw Vennep, Nederland, erklærer under eneansvar at følgende produkt (produkter): IsoMatch Mobile 4G og tilbehør er i samsvar med følgende relevante deler av direktivet: EMC-direktivet 14/30/EU - ved anvendelse av de relevante delene av følgende (harmoniserte) standarder: EN-ISO 14982: 2009 Jord- og skogbruksmaskiner - Elektromagnetisk kompatibilitet - Testmetoder og godkjenningskriterier. Der dette er relevant er våre systemer i overensstemmelse med direktiv 14/53/EU ved at det velges CE-merkede komponenter. Sanne de Voogd, Administrerende direktør og autorisert representant, Nieuw-Vennep, 1. september 2019

PL Deklaracja zgodności EC (zgodnie z Dyrektywą 14/30/UE). Firma: Kverneland Group Mechatronics B.V., Hoofdweg 1278, NL-2153 LR Nieuw Vennep, Holandia, Oświadczamy na własną odpowiedzialność, że niżej wymieniony produkt (produkty): IsoMatch Mobile 4G i akcesoria spełniają warunki określone w odpowiednich częściach dyrektywy: Dyrektywa EMC 14/30/UE - poprzez zastosowanie odpowiednich części zgodnych z niżej wymienionymi (harmonizowanymi) standardami: EN-ISO 14982: 2009 Maszyny dla rolnictwa i leśnictwa - Kompatybilność elektromagnetyczna - Metody badania i kryteria przyjęcia. Jeżeli dotyczy, nasze systemy spełniają wymogi Dyrektywy 14/53/EU w związku z wykorzystaniem części z certyfikatami CE. Sanne de Voogd, Dyrektor Generalny i upoważniony przedstawiciel, Nieuw-Vennep, 1 września 2019

PT Declaração de conformidade CE (em conformidade com a directiva 14/30/UE). Nós, Kverneland Group Mechatronics B.V., Hoofdweg 1278, NL-2153 LR Nieuw Vennep, Países Baixos, Declaramos, sob a nossa responsabilidade, que o(s) seguinte(s) produto(s): IsoMatch Mobile 4G e acessórios encontram-se em conformidade com as secções relevantes da directiva: Directiva EMC 14/30/UE - através da aplicação das secções relevantes das seguintes normas (harmonizadas): EN-ISO 14982: 2009 Máquinas agrícolas e florestais - Compatibilidade electromagnética - Métodos de ensaio e critérios de aceitação. Quando aplicável, os nossos sistemas estão em conformidade com a Directiva 14/53/UE através da selecção de componentes com marcação CE. Sanne de Voogd, Director geral e representante autorizado, Nieuw-Vennep, 1 de Setembro de 2019

RO Declarație de conformitate CE (în conformitate cu Directiva 14/30/UE). Noi, Kverneland Group Mechatronics B.V., Hoofdweg 1278, NL-2153 LR Nieuw Vennep, Olanda, Declăram pe propria răspundere că următorul produs (următoarele produse): IsoMatch Mobile 4G și accesoriile sale respectă următoarele părți relevante ale directivei: Directiva EMC 14/30/UE - aplicând părțile relevante ale următoarelor standarde (armonizate): EN-ISO 14982: 2009 Mașini agricole și forestiere - Compatibilitate electromagnetică - Metode de încercare și criterii de acceptabilitate. În cazul în care se aplică aceste lucruri, sistemele noastre respectă Directiva 14/53/UE prin selecția de componente cu marcajul CE. Sanne de Voogd, Manager general și reprezentant autorizat, Nieuw-Vennep, 1 septembrie 2019

RU Заявление о соответствии ЕС (согласно Директиве 14/30/ЕU). Мы, Kverneland Group Mechatronics B.V., Hoofdweg 1278, NL-2153 LR Nieuw Vennep, Нидерланды, заявляем, исключительно под свою ответственность, что следующий(ие) продукт(ы): IsoMatch Mobile 4G и вспомогательное оборудование соответствует(вет) требованиям следующих разделов Директивы: Директива по ЭМС 14/30/ЕU - путем применения соответствующих разделов следующих (согласованных) стандартов: EN-ISO 14982: 2009 Машины и оборудование для сельского и лесного хозяйства - Электромагнитная совместимость - Методы и критерии приемки испытаний. Когда это применимо, наши системы отвечают требованиям Директивы 14/53/ЕU посредством выбора компонентов с маркировкой "CE". Sanne de Voogd, Генеральный директор и уполномоченный представитель, Nieuw-Vennep, 1 сентября 2019 г.

SV EG-förskäran om överensstämmelse (enligt direktiv 14/30/EU). Vi, Kverneland Group Mechatronics B.V., Hoofdweg 1278, NL-2153 LR Nieuw Vennep, Nederländerna, intygar härmed på eget ansvar att nedanstående produkt (produkter): IsoMatch Mobile 4G och tillbehör överensstämmer med följande tillämpliga delar av direktivet: EMC-direktiv 14/30/EU - genom tillämpning av relevanta delar av följande (harmoniserade) standarder: SS-EN-ISO 14982: 2009 Landbruks- och skogsmaskiner - Elektromagnetisk kompatibilitet - Provning och krav. I förekommande fall överensstämmer våra system med direktivet 14/53/EU genom användning av CE-märkta komponenter. Sanne de Voogd, General manager och befullmäktigad företrädare, Nieuw-Vennep, 1 september 2019



EC-Declaration of Conformity (according to Directive 14/30/EU)

We

Kverneland Group Mechatronics B.V.
Hoofdweg 1278
NL-2153 LR Nieuw Vennep
The Netherlands

Declare, solely under our own responsibility, that the following product (products):

ISOMATCH MOBILE 4G and accessories

complies (comply) to the following relevant parts of the directive:

EMC Directive 14/30/EU - by applying the relevant parts of the following harmonised standards:

EN-ISO 14982: 2009 Agricultural and forestry machinery - Electromagnetic compatibility - Test methods and acceptance criteria

When applicable, our systems comply to Directive 14/53/EU by selection of CE-marked components.

Sanne de Voogd
General manager and authorised representative
Nieuw-Vennep, 1 September 2019